

Số: *77* /QĐ-UBND

Thái Nguyên, ngày *10* tháng 01 năm 2018

QUYẾT ĐỊNH

**Về việc đóng cửa mỏ, trả lại Giấy phép khai thác khoáng sản mỏ than
Đồng Sầm, xã An Khánh, huyện Đại Từ, tỉnh Thái Nguyên của
Công ty Cổ phần Khoáng sản An Khánh**

ỦY BAN NHÂN DÂN TỈNH THÁI NGUYÊN

Căn cứ Luật Tổ chức chính quyền địa phương ngày 19/6/2015;

Căn cứ Luật Khoáng sản ngày 17/11/2010;

Căn cứ Nghị định số 158/2016/NĐ-CP ngày 29/11/2016 của Chính phủ quy định chi tiết thi hành một số điều của Luật khoáng sản;

Căn cứ Thông tư số 45/2016/TT-BTNMT ngày 26/12/2016 của Bộ trưởng Bộ Tài nguyên và Môi trường quy định về đề án thăm dò khoáng sản, đóng cửa mỏ khoáng sản và mẫu báo cáo kết quả hoạt động khoáng sản; mẫu văn bản trong hồ sơ cấp phép hoạt động khoáng sản, hồ sơ phê duyệt trữ lượng khoáng sản; trình tự, thủ tục đóng cửa mỏ khoáng sản;

Căn cứ Giấy phép khai thác khoáng sản số 678/GP-UBND ngày 17/3/2011 của UBND tỉnh Thái Nguyên cho phép Công ty Cổ phần Khoáng sản An Khánh được khai thác mỏ than Đồng Sầm, xã An Khánh, huyện Đại Từ, tỉnh Thái Nguyên;

Xét đơn đề nghị trả lại Giấy phép khai thác khoáng sản của Công ty Cổ phần Khoáng sản An Khánh đề ngày 21/11/2017;

Trên cơ sở Biên bản kiểm tra thực địa hiện trạng mỏ than Đồng Sầm, xã An Khánh, huyện Đại Từ, tỉnh Thái Nguyên ngày 01/12/2017;

Xét đề nghị của Sở Tài nguyên và Môi trường tại Tờ trình số 01/TTr-STNMT ngày 02/01/2018 về việc đóng cửa mỏ, trả lại Giấy phép khai thác khoáng sản mỏ than Đồng Sầm, xã An Khánh, huyện Đại Từ, tỉnh Thái Nguyên của Công ty Cổ phần Khoáng sản An Khánh và hồ sơ kèm theo,

QUYẾT ĐỊNH:

Điều 1. Cho phép Công ty Cổ phần Khoáng sản An Khánh được đóng cửa mỏ, trả lại Giấy phép khai thác khoáng sản số 678/GP-UBND ngày 17/3/2011 của UBND tỉnh Thái Nguyên.

1. Mục đích đóng cửa mỏ: để quản lý, bảo vệ khoáng sản chưa khai thác theo quy định của pháp luật.

2. Diện tích khu vực đóng cửa mỏ, trả lại Giấy phép khai thác khoáng sản là 37,95 ha, thuộc tờ bản đồ tỷ lệ 1/50.000, hệ tọa độ VN-2000, kinh tuyến trực 105⁰⁰', múi chiều 6⁰, có tọa độ các điểm khếp góc theo Phụ lục 01 và Phụ lục 02 kèm theo Quyết định này.

Điều 2. Công ty Cổ phần Khoáng sản An Khánh có trách nhiệm:

1. Nộp báo cáo kết quả khai thác, tài liệu liên quan, mẫu vật địa chất (nếu có) cho Sở Tài nguyên và Môi trường tỉnh Thái Nguyên theo quy định của pháp luật.

2. Báo cáo với các cơ quan chức năng có liên quan để thực hiện thủ tục bàn giao đối với khu vực có diện tích nêu tại Điều 1 của Quyết định này để địa phương quản lý theo quy định của pháp luật về đất đai và pháp luật khác có liên quan;

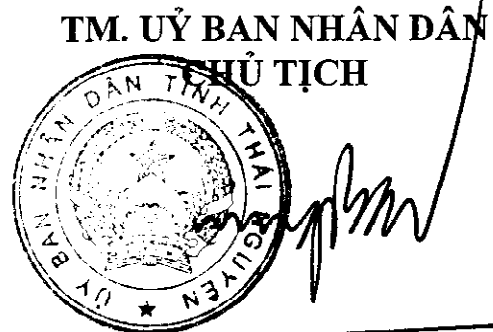
3. Hoàn tất việc thanh lý các hợp đồng có liên quan tới việc thực hiện khai thác khoáng sản phần diện tích khu vực khai thác được đóng cửa theo quy định của pháp luật.

Điều 3. Quyết định này có hiệu lực thi hành kể từ ngày ký.

Chánh Văn phòng UBND tỉnh, Giám đốc Sở Tài nguyên và Môi trường, Giám đốc Sở Công Thương, Chủ tịch UBND huyện Đại Từ, Giám đốc Công ty Cổ phần Khoáng sản An Khánh và các tổ chức, cá nhân liên quan chịu trách nhiệm thi hành Quyết định này. /.

Nơi nhận:

- Như Điều 3;
 - Tổng cục ĐC&KS VN;
 - Chủ tịch và các PCT UBND tỉnh;
 - Lưu: HS, VT, CNN.
- DAT. QĐ. 08/01. 15 b



Vũ Hồng Bắc


 ỦY BAN NHÂN DÂN TỈNH THÁI NGUYÊN

**TỌA ĐỘ RANH GIỚI KHU VỰC ĐÓNG CỬA MỎ, TRẢ LẠI GIẤY PHÉP
KHAI THÁC MỎ THAN ĐỒNG SÂM, XÃ AN KHÁNH, HUYỆN ĐẠI TỪ**


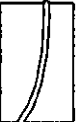

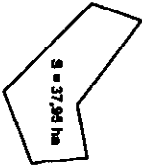
 (Kèm theo Quyết định số: 11 /QĐ-UBND ngày 10 tháng 01 năm 2018
của Ủy ban nhân dân tỉnh Thái Nguyên)

Điểm góc	Hệ tọa độ VN-2000 (KTT 105 ⁰ 00' múi chiếu 6 ⁰)		Hệ tọa độ VN-2000 (KTT 106 ⁰ 30' múi chiếu 3 ⁰)	
	X (m)	Y (m)	X (m)	Y (m)
1	2390154	577719	2390870	422444
2	2390407	577848	2391122	422576
3	2390076	578447	2390785	423172
4	2390128	578825	2390834	423550
5	2389848	578868	2390553	423591
6	2389705	578347	2390415	423068
Diện tích: 37,95 ha				



BAN TỈNH ỦY BAN NHÂN DÂN TỈNH THÁI NGUYÊN
TÀI KHU VỰC MỎ THAN ĐÔNG SÂM, XÃ AN KHÁNH, HUYỆN ĐẠI TỰ, TỈNH THÁI NGUYÊN
 (Kế hoạch Quyết định số 77 /QĐ-UBND ngày 10 tháng 01 năm 2018 của Ủy ban nhân dân tỉnh Thái Nguyên)

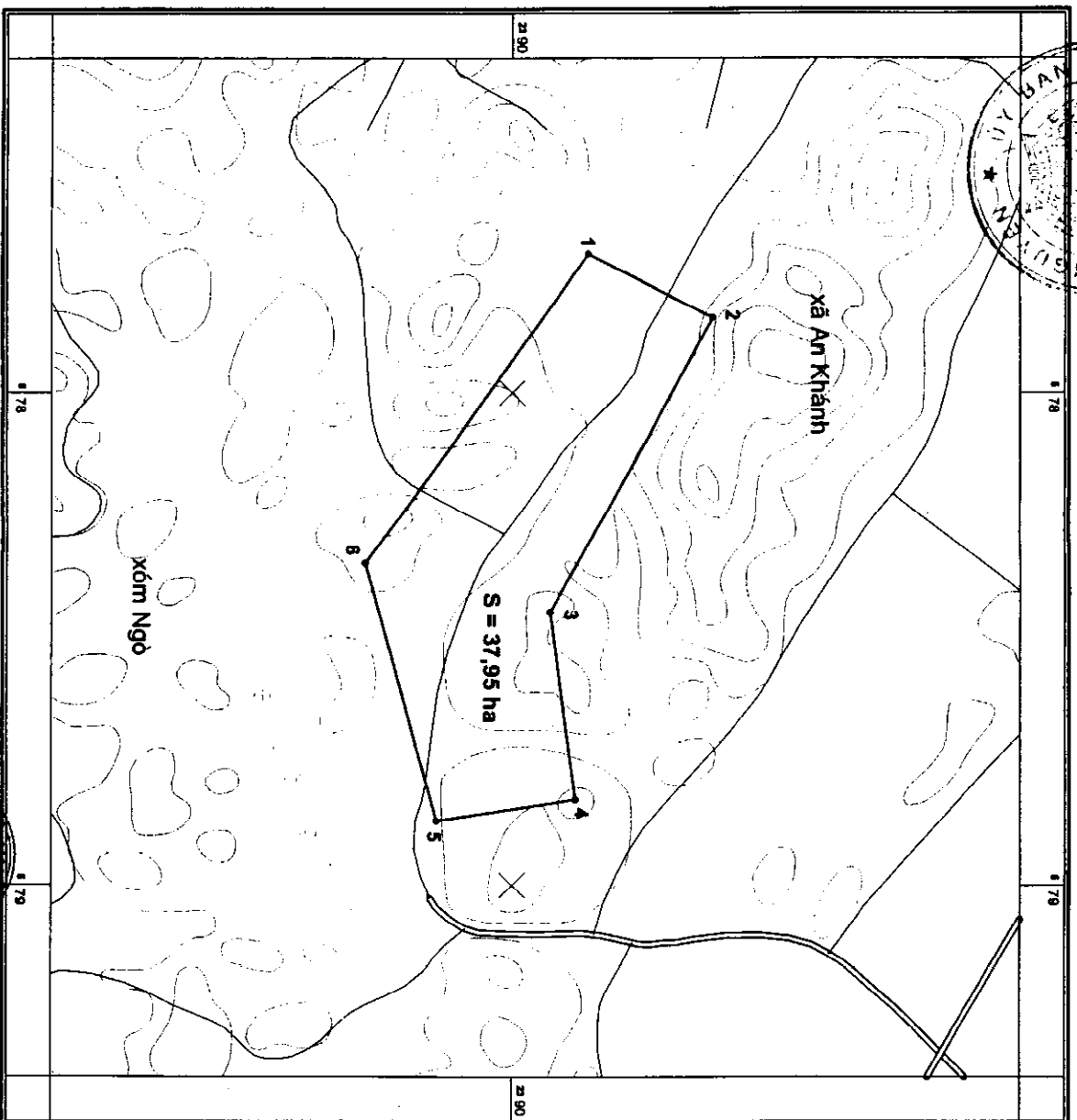
CHỈ DẪN

-  Đường đồng mức
-  Đường giao thông
-  Sông suối
-  Diện tích để nghị trả lại

Tên điểm góc	Hệ tọa độ VN-2000, KTT 105°00' mũi chiếu 6°	
	X(m)	Y(m)
1	2390154	577719
2	2390407	577848
3	2390076	578447
4	2390128	578825
5	2389848	578868
6	2389705	578347

TỌA ĐỘ CÁC ĐIỂM KHÉP GÓC

Tên điểm góc	Hệ tọa độ VN-2000, KTT 106°30' mũi chiếu 3°	
	X(m)	Y(m)
1	2390870	422444
2	2391122	422576
3	2390785	423172
4	2390834	423550
5	2390553	423591
6	2390415	423068



Người thành lập

Phạm Kim Quế

Phạm Kim Quế

TỶ LỆ 1:10.000



CÔNG TY CỔ PHẦN KHOÁNG SẢN AN KHÁNH

CÔNG TY CỔ PHẦN KHOÁNG SẢN AN KHÁNH
 PHẠM KIM QUẾ

Quảng Quang Cường

Được trích lục từ bản đồ địa hình tỷ lệ 1/50.000, kinh tuyến trục 105, mũi chiếu 6 độ

